

states design award: Lower Saxony States Citation Award for the Postfossil Ecowoodbox Kindergarten / Hannover, Germany 2008 Jury protocol :

Die Kindertagesstätte an der Grossen Pranke in Hannover: ein atmosphärischer Ort, eine kleine Oase. Die großen, zum Garten und nach Süden orientierten Fensterflächen verwischen die Grenze zwischen Innen und Außen und lassen den ungehinderten Blick auch auf den Himmel zu. Garten und Gebäude stehen in einer guten Beziehung zueinander. Schade nur, dass für die Spielgeräte nur noch ein Container übrig blieb.

Über die verwendeten natürlichen Materialien strahlt das Gebäude eine besondere Ruhe und Sinnlichkeit aus. Entstanden ist ein Ort, an dem sich die Kinder wohl fühlen und der ihnen die notwendige Geborgenheit auch außerhalb des Elternhauses vermittelt. Deutlich allerdings auch, dass das Gebäude in seinem Inneren Brüche zeigt, die sich in der Ausbildung der Materialitäten zwischen den Gruppenräumen einerseits und den dienenden Funktionsbereichen andererseits offenbaren.

Die in Holzleichtbauweise errichtete Kindertagesstätte zeichnet sich auch dadurch aus, dass sie als Passivhaus konzipiert wurde. Energetische und architektonische Anforderungen gehen auch hier eine symbiotische Beziehung ein. Und ganz nebenbei lernen die Kinder, fast selbstverständlich über den Gebrauch des Gebäudes, dass Energie ein kostbares Gut ist, mit deren Verwendung sie sehr verantwortungsvoll umzugehen haben.

NIEDERSÄCHSISCHER STAATSPREIS FÜR ARCHITEKTUR 2008



Picture Frifa Hagen

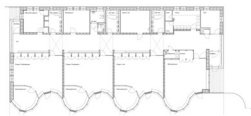


Picture Frifa Hagen

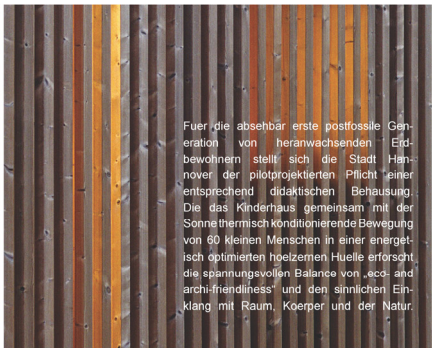
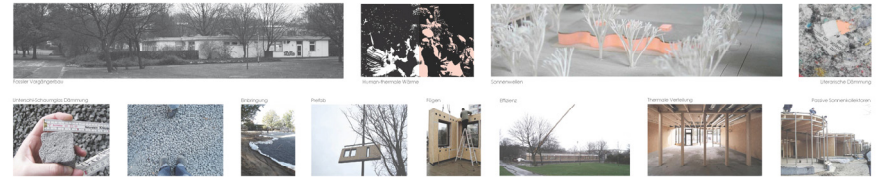
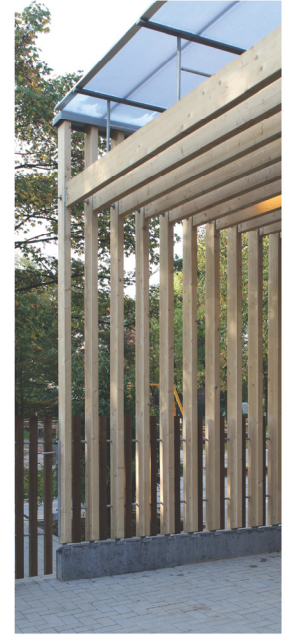


Pictures Olaf Ravnitzki

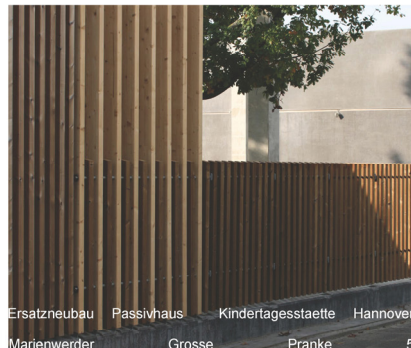
Bienal
Miami + Beach
2007
winner



Ausgewählt
für Phaidon 21st
Century Atlas of
Architecture



Fuer die absehbar erste postfossile Generation von heranwachsenden Erdbewohnern stellt sich die Stadt Hannover der pilotprojektierten Pflicht einer entsprechend didaktischen Behausung. Die das Kinderhaus gemeinsam mit der Sonne thermisch konditionierende Bewegung von 60 Kleinen Menschen in einer energetisch optimierten hoelzernen Huelle erforscht die spannungsvollen Balance von „eco- and archi-friendliness“ und den sinnlichen Einklang mit Raum, Koerper und der Natur.



Ersatzneubau Passivhaus Kindertagesstaette Hannover
Marienwerder Grosse Pranke 5

